

Les centres de loisirs seront ouverts du lundi au vendredi pour les enfants âgés de 3 à 13 ans avec un programme consultable sur nos différents sites de communication, ou par affichage aux centres

Durant certaines périodes de vacances, des accueils avec des thèmes spécifiques seront proposés pour les adolescents.

Site internet de l'inter association:
https://multisite.famillesrurales.org/_frasp-3-cantons/

Vous pouvez y trouver :

- le dossier d'inscription
- Les projets éducatif et pédagogique
- le règlement intérieur
- Les activités hebdomadaires
 - Les menus

Les parents sont tenus de prendre connaissance de ces documents et de nous retourner le bon d'acceptation daté et signé du règlement.

Retrouver nous sur notre page Facebook:

www.facebook.com/Familles-Rurales-des-3-cantons



Nos partenaires

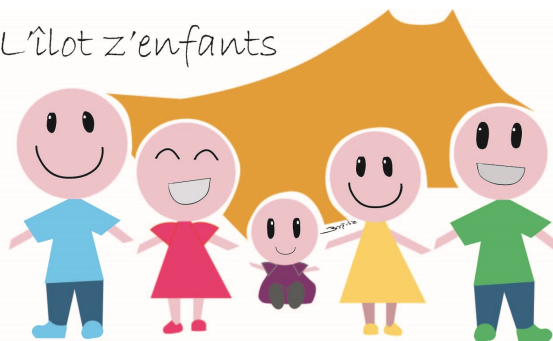
GUIDE POUR LES PARENTS PERIODE DE VACANCES

En inscrivant vos enfants à un de nos accueil de loisirs vous nous manifestez la plus grande marque de confiance qui soit.

Tous les responsables en sont conscients et considèrent comme très importantes les bonnes relations avec les familles.

Nous pensons tout comme vous que l'accueil doit être une structure de loisirs éducatifs

L'îlot z'enfants



HORAIRES

Accueil de centres de loisirs
de 8h00 à 17h00

Vacances
d'automne, hiver, printemps et d'été

Jour d'ouvertures voir affiches et au centre

accueil est possible avec un supplément pour la tranche horaire du matin de 7h/8h ou du soir 17/18h

Notre équipe

Directrice: d'accueil

Mme Cop Nathalie

Animatrices:

Mme Reinert Rachelle

Mr Chavroche Florent

Mme Albert Léa

Agent Technique

Wotling Elisabeth - Rollot Cindy

Formation BAFA-BAFD

Dans la disponibilité de nos places, nous prenons des stagiaires pour la réalisation de leur stage pratique.

Nous pouvons accueillir à partir de 16 ans des jeunes désirant découvrir le métier de l'animation

7 PLACE DE LA MAIRIE
57220 PIBLANGE

TÉL. 03 87 35 05 79
PORT. 07 88 63 11 32

Mail: afr3c.direction@orange.fr

TARIFS 2024/2025

Cotisation Familles Rurales 27 € en 2024-2025							
Tarifs vacances							
Tranche quotient	1	2	3	4	5	6	7
Forfait 4 jours	57,50 €	61 €	64,50 €	68 €	71,50 €	75 €	78,50 €
Forfait 5 jours	72 €	76 €	80 €	84 €	88 €	92 €	96 €
Suppléments							
Forfait de 7h à 8h	2 €	2 €	2 €	2 €	2, €	2 €	2 €
Forfait de 17h à 18h	2 €	2 €	2 €	2 €	2, €	2 €	2 €
Suppléments d'activité 2 € à 10€							
Un dépassement d'horaire après 18h peut entraîner une facturation forfaitaire L'inscription se fait à la semaine de 4 ou 5 jours							

*tranche 1 : QF. de 0 à 450
 tranche 2: QF. de 451 à 700
 tranche 3 :QF. de 701 à 870
 tranche 4 :QF. 871 à 1000
 tranche 5 :QF. de 1001 à 1300
 tranche 6 :QF. 1301 à 1600
 tranche 7: QF. 1601 et +*

Le quotient se calcule à l'inscription à partir de la dernière fiche d'imposition, et pour les salariés Luxembourgeois sur la retenue d'imposition mondial.

Nous acceptons les chèques vacances, CESU
 Nos centres sont agréés par la DDCS et les coupons ATL de la CAF viennent en déduction.
 Certain CE d'entreprises participe renseigner vous.

Inscription-annulation

Inscription la semaine précédente avant vendredi 17h (sous réserve de places disponibles).

Il est possible d'annuler: avant le vendredi 14h00 de la semaine précédente le centre. Les absences non signalées dans les délais d'annulation, entraineront une facturation des jours d'inscriptions.

Accueil est possible avec un supplément pour la tranche horaire du matin de 7h à 8h ou du soir 17/18h

Dates des vacances académie Nancy Metz

Toussaint	Du 19 octobre au 3 novembre 2024
Noël	Du 21 décembre 2024 au 5 janvier 2025
Hivers	Du 8 février au 23 février 2025
Printemps	Du 5 avril au 21 avril 2025
Pont de l'ascension	Du 29 mai au 31 mai 2025
Grandes vacances	A partir du 5 juillet 2025